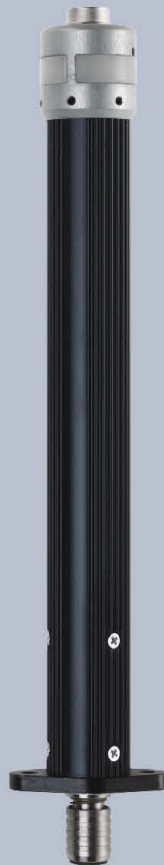




DS 26 MDW für Schraubverfahren:  
(Eindrehen, Ausdrehen, Lösen)

- Abschalten auf Drehmoment  
Kontrolle von Winkel, Schraubzeit
- Abschalten auf Drehwinkel  
Kontrolle von Drehmoment, Schraubzeit
- Abschalten auf Initiator,  
sowie Drehmoment halten,  
Position halten, Löseverfahren

Verschiedene Kombinations-  
möglichkeiten der einzelnen  
Baugruppen / Abtriebe  
▶▶ Rückseite



Elektrisch angetriebene Schraub-  
werkzeuge mit bürstenlosem  
Servomotor für den Einsatzbereich  
von 0,05 Nm bis max. 4 Nm

## DS 26 MDW

Ausführung mit direkter Messung  
von Drehmoment mittels digitalen  
Messwertaufnehmer (MDW).

### DS 26 / 005 MDW

Empfohlener Einsatzbereich von 0,05 bis 0,5 Nm

### DS 26 / 01 MDW

Empfohlener Einsatzbereich von 0,2 bis 1 Nm

### DS 26 / 02 MDW

Empfohlener Einsatzbereich von 0,4 bis 2 Nm

### DS 26 / 04 MDW

Empfohlener Einsatzbereich von 0,8 bis 4 Nm

- Produziert von DSM, Aalen
- Hochwertiges Schraubwerkzeug  
aus Edelstahl und Aluminium
- Digitaler Drehmomentsensor
- Drehmomentgenauigkeit  $\pm 0,5\%$   
vom Endwert
- Drehwinkel erfassung per Motor-  
sensorik
- Digitale Mess- und Übertragungs-  
technik
- Statusanzeige via Leuchtfeld
- Hochpräziser, zuverlässiger Servo-  
motor, Rechts- / Linkslauf
- Drehzahl stufenlos regelbar
- Einbau mittels Montageflansch



Einsatzbereich der Serie DS 26 MDW		
Typ	Drehmomentmessbereich	Drehzahl
DS 26 / 005 MDW	0 - 0,5 Nm	1450 1/min
DS 26 / 01 MDW	0 - 1 Nm	1450 1/min
DS 26 / 02 MDW	0 - 2 Nm	1020 1/min
DS 26 / 04 MDW	0 - 4 Nm	400 1/min

DS 26 MDW Abtriebe	DIN 3121 F6,3 (1/4" Vierkant) DIN 3126 C6,3 (Außensechskant)
DS 26 MDW Schnellwechsel- futter	DIN 3126 B3 für DIN 3126 A3 DIN 3126 B5,5 für DIN 3126 A5,5 DIN 3126 D6,3 für DIN 3126 C6,3 (Innensechskant), bei der Ausführung '-WA' ist nur dieser Abtrieb möglich

**Verfügbare Schraubsteuersysteme**

MultiPro



MultiClassic



Systemerweiterungen:  
Werkzeugwechselboxen,  
Handlingsysteme, Positionskontrolle,  
flexible Fertigungsinseln,  
kundenspezifische Lösungen

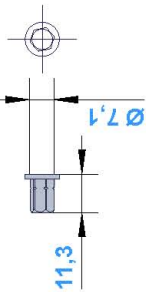
Unser Antrieb Ihre Qualität.

Phone +49 (0) 7361 5717 0  
 Fax +49 (0) 7361 5717 33  
 E-Mail [info@dsm-messtechnik.de](mailto:info@dsm-messtechnik.de)  
 Web [www.dsm-messtechnik.de](http://www.dsm-messtechnik.de)

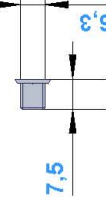


### Abtriebsmerkmale

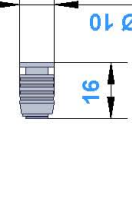
DIN 3126 C6,3  
Außensechskant (bis 4 Nm)



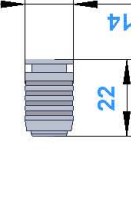
DIN 3121 F6,3  
1/4" Vierkant (bis 4 Nm)



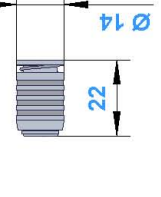
DIN 3126 B3 (bis 2 Nm)  
Schnellwechselfutter



DIN 3126 B5,5 (bis 4 Nm)  
Schnellwechselfutter

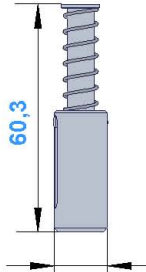


DIN 3126 D6,3 (bis 4 Nm)  
Schnellwechselfutter

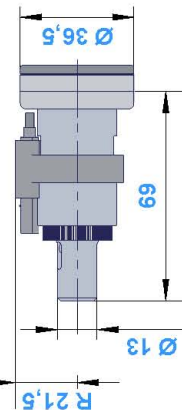


### Abtriebsvarianten

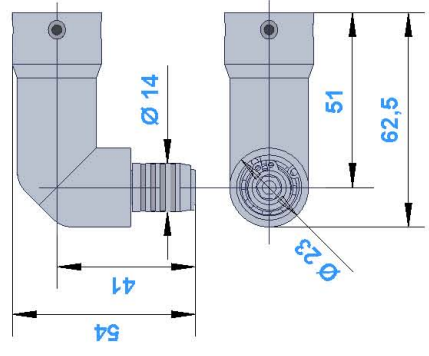
F: Federabtrieb 20 mm



S: Selbststart (5 mm Hub)

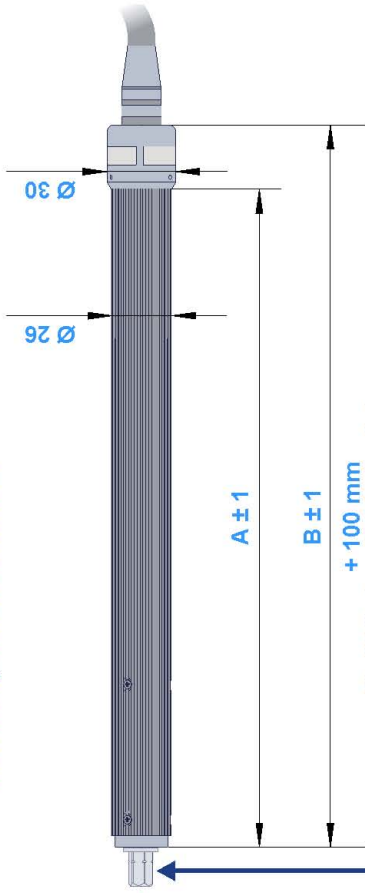


WA: Winkelabtrieb  
ausschließlich mit  
D6,3 (Innensechskant)



### Schraubwerkzeug (Grundauführung)

DS 26 / 005 / 01 / 02 / 04 MDW  
mit wartungsfreiem Servomotor



+ 100 mm  
für Kabel- und Steckerfreiraum

	Maß A	Maß B
DS 26 / 005 MDW	217 mm	245 mm
DS 26 / 01 / 02 MDW	235 mm	263 mm
DS 26 / 04 MDW	242 mm	270 mm

Gewicht: ca. 500 g bis ca. 600 g  
je nach Ausführung

