



DS 57 SA für Schraubverfahren:  
(Eindrehen, Ausdrehen, Lösen)

- Abschalten auf Drehmoment  
Kontrolle von Winkel, Schraubzeit
- Abschalten auf Drehwinkel  
Kontrolle von Drehmoment, Schraubzeit
- Abschalten auf Initiator,  
sowie Drehmoment halten,  
Position halten, Löseverfahren

Verschiedene Kombinations-  
möglichkeiten der einzelnen  
Baugruppen / Abtriebe  
▶▶ Rückseite



Elektrisch angetriebene Schraub-  
werkzeuge mit bürstenlosem  
Servomotor für den Einsatzbereich  
von 10 Nm bis max. 140 Nm

## DS 57 SA

Ausführung mit indirekter Messung  
von Drehmoment mittels Motorstrom  
(SA).

## DS 57 / 50 SA

Empfohlener Einsatzbereich von 10 bis 50 Nm

## DS 57 / 70 SA

Empfohlener Einsatzbereich von 14 bis 70 Nm

## DS 57 / 140 SA

Empfohlener Einsatzbereich von 28 bis 140 Nm

- Produziert von DSM, Aalen
- Hochwertiges Schraubwerkzeug  
aus Edelstahl und Aluminium
- Drehmomentberechnung mittels  
Motorstrom
- Drehmomentgenauigkeit  $\pm 5\%$  v. E.
- Drehwinkelerfassung per Motor-  
sensorik
- Digitale Mess- und Übertragungs-  
technik
- Statusanzeige via Leuchtfeld
- Hochpräziser, zuverlässiger Servo-  
motor, Rechts- / Linkslauf
- Drehzahl stufenlos regelbar
- Einbau mittels Montageflansch



Einsatzbereich der Serie DS 57 SA		
Typ	Drehmomentmessbereich	Drehzahl
DS 57 / 50 SA	0 - 50 Nm	1050 1/min
DS 57 / 70 SA	0 - 70 Nm	800 1/min
DS 57 / 140 SA	0 - 140 Nm	430 1/min

DS 57 SA Abtriebe	DIN 3121 F10 (3/8" Vierkant) DIN 3121 F12,5 (1/2" Vierkant)
Winkelabtrieb	DIN 3121 F12,5 (1/2" Vierkant)
Flachabtriebe	Offene / geschlossene Ausführungen

**Verfügbare Schraubsteuersysteme**

MultiBasic

MultiBasic  
Blue

Systemerweiterungen:  
Werkzeugwechselboxen,  
Flachabtriebe, Handlingsysteme,  
Positionskontrolle,  
flexible Fertigungsinseln,  
kundenspezifische Lösungen

Unser Antrieb Ihre Qualität.

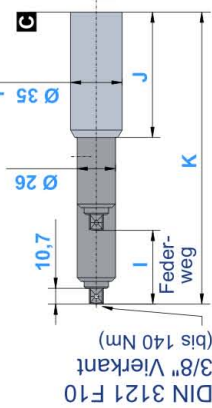
Phone +49 (0) 7361 5717 0  
 Fax +49 (0) 7361 5717 33  
 E-Mail info@dsm-messtechnik.de  
 Web www.dsm-messtechnik.de



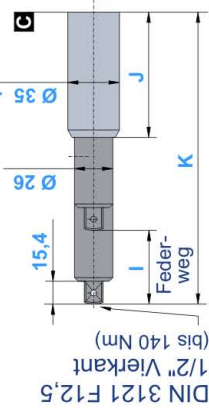
# PRODUKTINFORMATION DS 57 SA

## Abtriebsvarianten

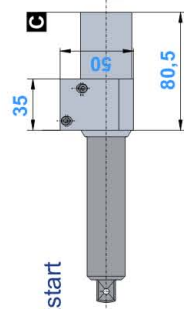
F: Federtrieb 3/8"



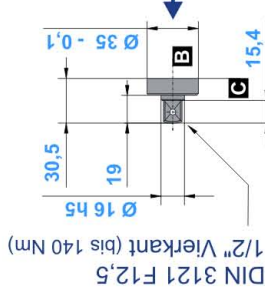
F: Federtrieb 1/2"



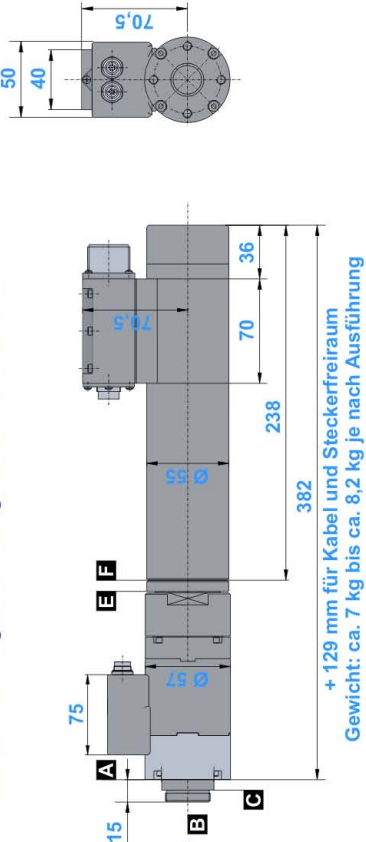
S: Selbststart



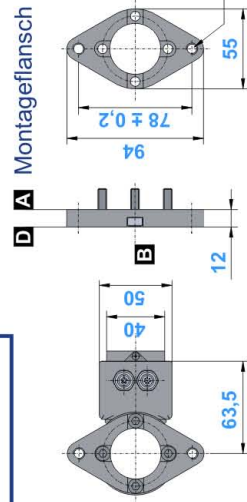
ST: Stummeltrieb



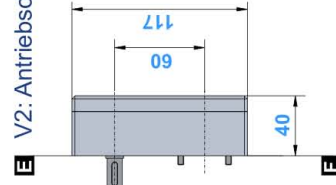
DS 57 / 50 / 70 / 140 SA  
Gerade Ausführung mit wartungsfreiem Servomotor



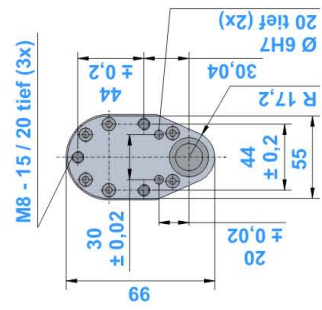
A Montageflansch



E V2: Antriebsoffset

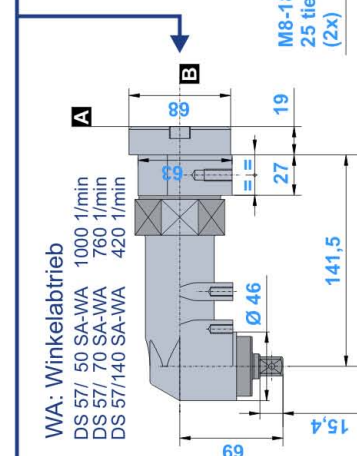


V1: Abtriebsoffset

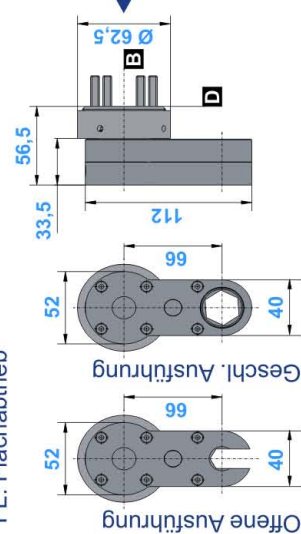


WA: Winkeltrieb

DS 57/ 50 SA-WA 1000 1/min  
DS 57/ 70 SA-WA 760 1/min  
DS 57/140 SA-WA 420 1/min



FL: Flachabtrieb



Ohne Maßstab!

Design- und Spezifikationsänderungen vorbehalten!

Schutzvermerk nach DIN34 beachten!

## Schraubwerkzeug (Grundausführung)

Alle Angaben sind aktuelle Werte zum Druckdatum. Bevor Sie die aufgeführten Informationen zur Grundlage eigener Berechnungen und / oder Verwendung machen, informieren Sie sich bitte, ob Sie den aktuellen Stand der Informationen besitzen. Eine Haftung für die Richtigkeit der Informationen wird nicht übernommen.

Dok. Nr. PI0033-d-0907-A  
Seite 2 / 2  
Stand 07 / 2009