

Baureihe DS 26

A) DS 26 MDW mit Drehmomentsensor



Typ	Max. Drehm. Nm	Einsatzbereich Nm	Max. Drehzahl 1/min	Winkelauflösung Grad	Artikelnummer
DS 26 / 005 MDW	0,5	0,05 – 0,5	1450	3,7	DS-2260005
DS 26 / 01 MDW	1	0,2 – 1	1450	3,7	DS-2260010
DS 26 / 02 MDW	2	0,4 – 2	1020	2,6	DS-2260020
DS 26 / 04 MDW	4	0,8 – 4	400	1,0	DS-2260040

Drehmomentgenauigkeit 0,5 %, Drehmomenttoleranz besser 5% nach ISO 5393

B) DS 26 SA ohne Drehmomentsensor

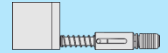


Typ	Max. Drehm. Nm	Einsatzbereich Nm	Max. Drehzahl 1/min	Winkelauflösung Grad	Artikelnummer
DS 26 / 005 SA	0,5	0,05 – 0,5	1700	4,3	DS-2261005
DS 26 / 01 SA	1	0,2 – 1	1700	4,3	DS-2261010
DS 26 / 02 SA	2	0,4 – 2	820	2,1	DS-2261020
DS 26 / 04 SA	4	0,8 – 4	400	1,0	DS-2261040

Drehmomentgenauigkeit 5 %

C) Montageflansch

Typ	Artikelnummer
Montageflansch	DS-2263000

**D) Abtriebsoffset
max. 2 Nm**

Typ	Artikelnummer
Abtriebsoffset V1	DS-2263005

E/F) Federabtrieb

Typ	Artikelnummer
Federabtrieb 20 mm	DS-2263010
Federabtrieb 50 mm	DS-2263015

G) Selbststart

Typ	Artikelnummer
Selbststart 5 mm Hub	DS-2263020

H) Vakuumschraubenhalter

Typ	Artikelnummer
Mit elektronischer Versorgungseinheit	DS-2263895
Mit pneumatischer Versorgungseinheit	DS-2263896

I) Winkelabtrieb

Typ	Artikelnummer
WA (D6,3)	DS-2263025

Drehmomenttoleranz besser 8% nach ISO 5393

1) Außensechskant 1/4"

Typ	Artikelnummer
Außensechskant 1/4"	DS-2263725

2) Außenvierkant 1/4"

Typ	Artikelnummer
Außenvierkant 1/4"	DS-2263730

**3) Sechskant-Schnellwechselfutter
B3**

Typ	Artikelnummer
Schnellwechselfutter Sechskant B3	DS-2263720

**4) Sechskant-Schnellwechselfutter
B5,5**

Typ	Artikelnummer
Schnellwechselfutter Sechskant B5,5	DS-2263715

**5) Sechskant-Schnellwechselfutter
D6,3**

Typ	Artikelnummer
Bitschaftführung 13 mm	DS-2263705
Bitschaftführung 24 mm	DS-2263710

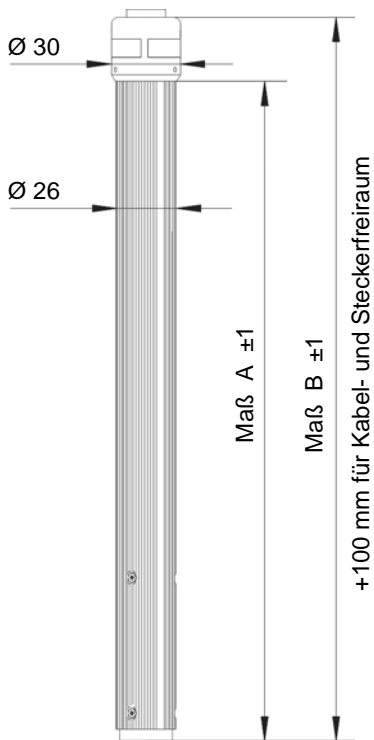
Kabel

Kabel zur Verbindung von Schrauber mit Steuersystem

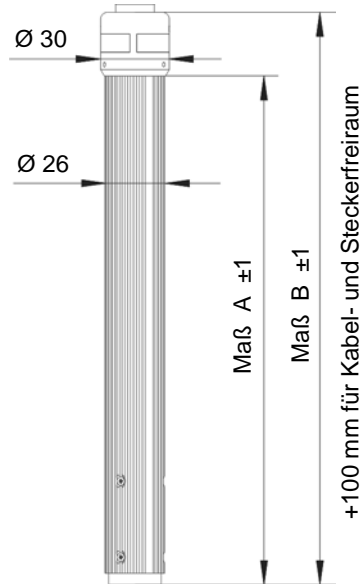
Typ	Kabellänge	Artikelnummer
Verbindungskabel DS26 / DSH26 DSP05	5 m	MK-2269005
Verbindungskabel DS26 DSP05 - schwere Ausführung	5 m	MK-2269105
Verbindungskabel DS26 DSP10 - schwere Ausführung	10 m	MK-2269110
Verbindungskabel DS26 DSP15 - schwere Ausführung	15 m	MK-2269115
Verbindungskabel DS26 DSP05 - schwere Ausführung, 90° rechts abgewinkelt	5 m	MK-2269205
Verbindungskabel DS26 DSP10 - schwere Ausführung, 90° rechts abgewinkelt	10 m	MK-2269210
Verbindungskabel DS26 DSP15 - schwere Ausführung, 90° rechts abgewinkelt	15 m	MK-2269215
Verbindungskabel DS26 DSP05 - schwere Ausführung, 90° links abgewinkelt	5 m	MK-2269305
Verbindungskabel DS26 DSP10 - schwere Ausführung, 90° links abgewinkelt	10 m	MK-2269310
Verbindungskabel DS26 DSP15 - schwere Ausführung, 90° links abgewinkelt	15 m	MK-2269315

Technische Zeichnungen Baureihe DS 26

DS 26 MDW

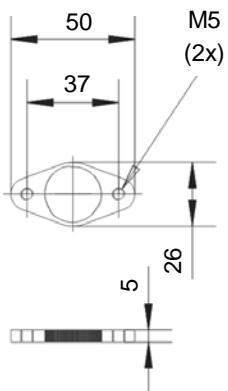


DS 26 SA

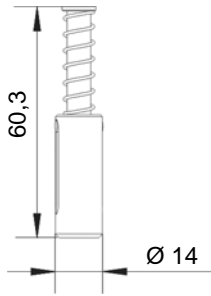


Typ MDW	Maß A mm	Maß B mm	Typ SA	Maß A mm	Maß B mm
DS 26 / 005 MDW	217	245	DS 26 / 005 SA	179	207
DS 26 / 01 /02 MDW	235	263	DS 26 / 01 /02 SA	197	225
DS 26 / 04 MDW	242	270	DS 26 / 04 SA	200	228

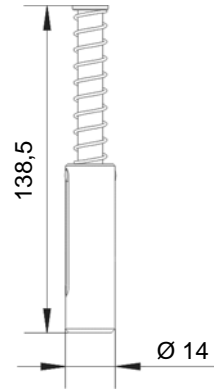
Montageflansch



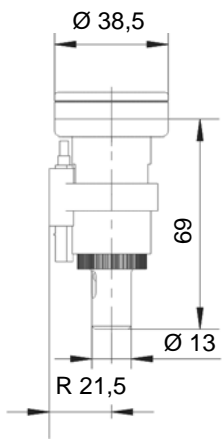
Federabtrieb 20 mm



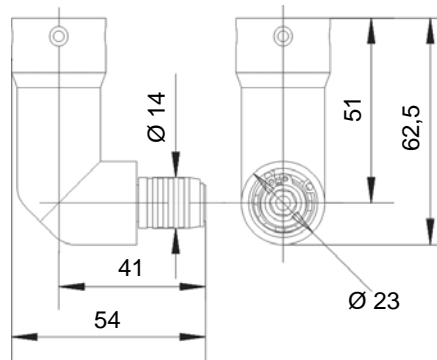
Federabtrieb 50 mm



Selbststart

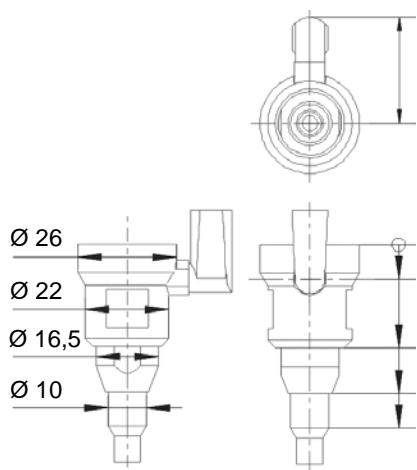


Winkelabtrieb



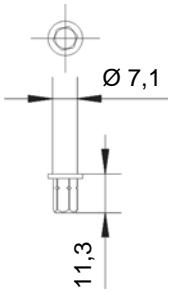
WA mit Schnellwechselfutter
DIN 3126 D6,3

Vakuum-Schraubenhalter

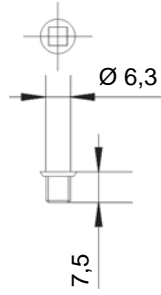


Mundstück nach Kundenanforderung

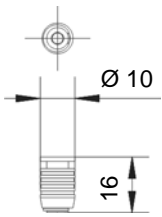
Außensechskant DIN 3126 C6,3



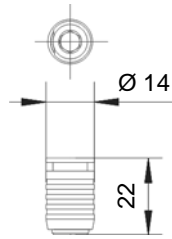
Außenvierkant DIN 3121 F6,3



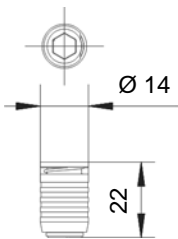
Schnellwechselfutter DIN 3126 B3



Schnellwechselfutter DIN 3126 B5,5



Schnellwechselfutter DIN 3126 D6,3



Verbindungskabel 90° abgewinkelt

