

Baureihe DS 80

A) DS 80 MDW (220/300 Nm) mit Drehmomentsensor



Typ	Max. Drehm. Nm	Einsatzbereich Nm	Max. Drehzahl 1/min	Winkelauflösung Grad	Artikelnummer
DS 80 / 220 MDW	220	44 – 220	320	0,1	DS-280022
DS 80 / 300 MDW	300	60 – 300	320	0,1	DS-280030

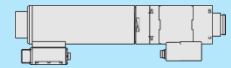
Drehmomentgenauigkeit 0,5 %, Drehmomenttoleranz besser 5% nach ISO 5393

B) DS 80 MDW (420/500/600 Nm) mit Drehmomentsensor Boostergetriebe



Typ	Max. Drehm. Nm	Einsatzbereich Nm	Max. Drehzahl 1/min	Winkelauflösung Grad	Artikelnummer
DS 80 / 420 MDW	420	84 – 420	160	0,1	DS-280042
DS 80 / 500 MDW	500	100 – 500	160	0,1	DS-280050
DS 80 / 600 MDW	600	120 – 600	160	0,1	DS-280060

Drehmomentgenauigkeit 0,5 %, Drehmomenttoleranz besser 5% nach ISO 5393

C) DS 80 SA (220/300 Nm) ohne Drehmomentsensor

Typ	Max. Drehm. Nm	Einsatzbereich Nm	Max. Drehzahl 1/min	Winkelauflösung Grad	Artikelnummer
DS 80 / 220 SA	220	44 – 220	320	1,2	DS-2801022
DS 80 / 300 SA	300	60 – 300	320	1,2	DS-2801030

Drehmomentgenauigkeit 5 %

**D) DS 80 SA (420/500/600 Nm) ohne Drehmomentsensor
Boostergetriebe**

Typ	Max. Drehm. Nm	Einsatzbereich Nm	Max. Drehzahl 1/min	Winkelauflösung Grad	Artikelnummer
DS 80 / 420 SA	420	84 – 420	160	1,0	DS-2801042
DS 80 / 500 SA	500	100 – 500	160	1,0	DS-2801050
DS 80 / 600 SA	600	120 – 600	160	1,0	DS-2801060

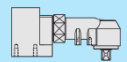
Drehmomentgenauigkeit 5 %

E) Antriebsoffset

Typ	Artikelnummer
Antriebsoffset V2	DS-2803005

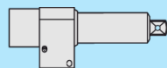
F) Montageflansch

Typ	Artikelnummer
Montageflansch	DS-2803000

G) Winkelabtrieb

Einbauschrauber MDW / SA	Max. Drehzahl 1/min	Typ	Artikelnummer
DS 80 / 220 WA	200	WA (3/4")	DS-2803010

Drehmomenttoleranz besser 8% nach ISO 5393

**H) Federabtrieb mit Selbststart
Vierkant 3/4"**

Federweg	Artikelnummer
50 mm	DS-2803050
70 mm	DS-2803055
100 mm	DS-2803065
150 mm	DS-2803070

**I) Federabtrieb
Vierkant 3/4"**

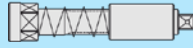
Federweg	Artikelnummer
50 mm	DS-2803030
70 mm	DS-2803035
100 mm	DS-2803040
150 mm	DS-2803045

**J) Abtriebsoffset mit
Stummelabtrieb Vierkant 1“**

Typ	Artikelnummer
Abtriebsoffset V1 ST	DS-2803015

K) Abtriebsoffset für Federabtrieb

Typ	Artikelnummer
Abtriebsoffset V1 3K	DS-2803020

L) Federabtrieb für Abtriebsoffset

Typ	Artikelnummer
Federabtrieb 50 mm 3K	DS-2803075

**M) Stummelabtrieb
Vierkant 3/4“**

Typ	Artikelnummer
Stummelabtrieb ST	DS-2803025

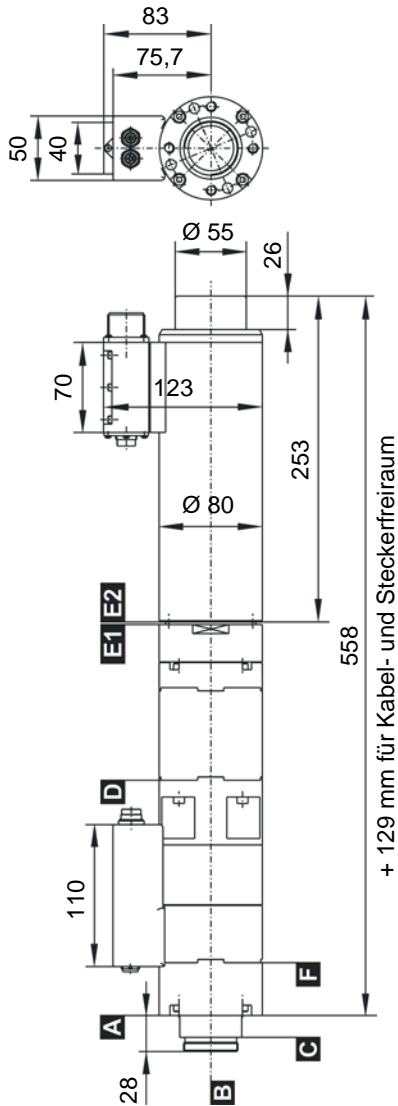
Kabel

Kabel zur Verbindung von Schrauber mit Steuersystem

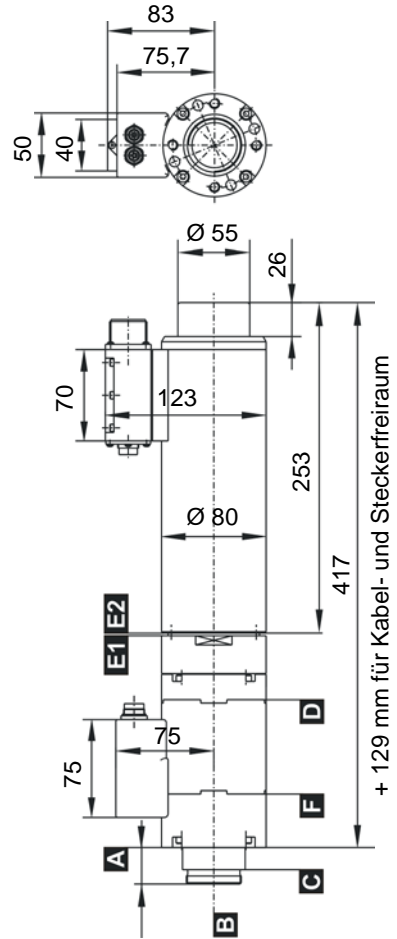
Typ	Kabellänge	Artikelnummer
Kabelsatz DS80 / QMP100/140 / SMP500 DSP05	5 m	MK-1009005
Kabelsatz DS80 / QMP100/140 / SMP500 DSP10	10 m	MK-1009010
Kabelsatz DS80 / QMP100/140 / SMP500 DSP15	15 m	MK-1009015
Kabelsatz DS80 / QMP100/140 / SMP500 DSP05 - mit Abschirmung	5 m	MK-1009105
Kabelsatz DS80 / QMP100/140 / SMP500 DSP10 - mit Abschirmung	10 m	MK-1009110
Kabelsatz DS80 / QMP100/140 / SMP500 DSP15 - mit Abschirmung	15 m	MK-1009115

Technische Zeichnungen Baureihe DS 80

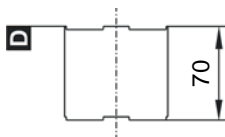
DS 80 MDW (220/300 Nm)



DS 80 SA (220/300 Nm)

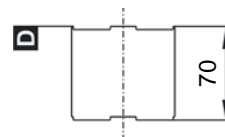


DS 80 MDW (420/500/600 Nm)



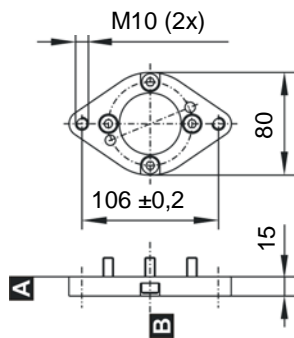
Zusätzliche
Getriebestufe
(Boostergetriebe)

DS 80 SA (420/500/600 Nm)

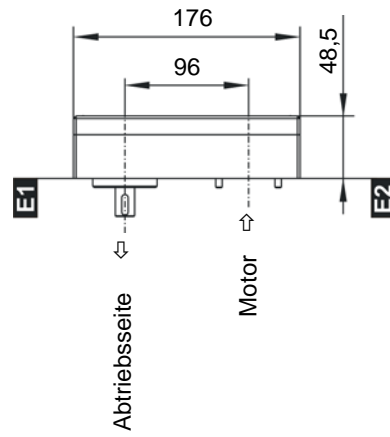


Zusätzliche
Getriebestufe
(Boostergetriebe)

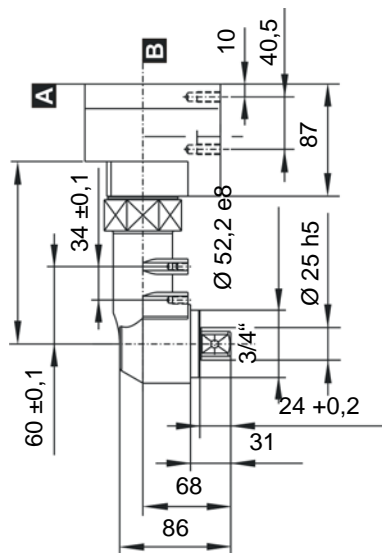
Montageflansch



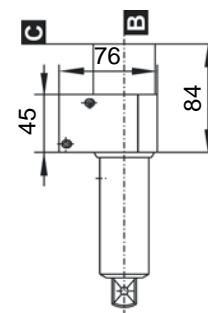
Antriebsoffset



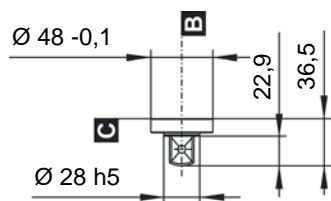
Winkelabtrieb



Selbststart

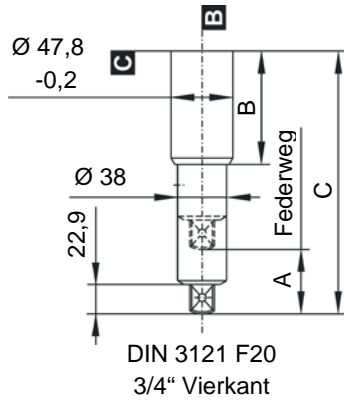


Stummelabtrieb 3/4"-Vierkant

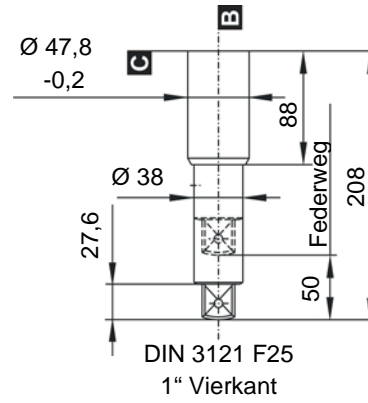


DIN 3121 F20
3/4" Vierkant

Federabtrieb 3/4"-Vierkant

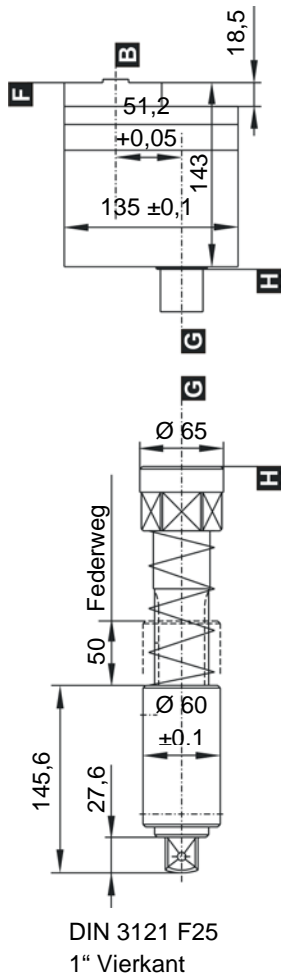


Federabtrieb 1"-Vierkant



Typ (Federweg)	A mm	B mm	C mm
F50	50	88	204
F70	70	130	268
F100	100	152	321,5
F150	150	212,2	432

Abtriebsoffset mit Federabtrieb



Abtriebsoffset mit Stummelabtrieb

