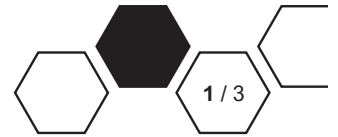
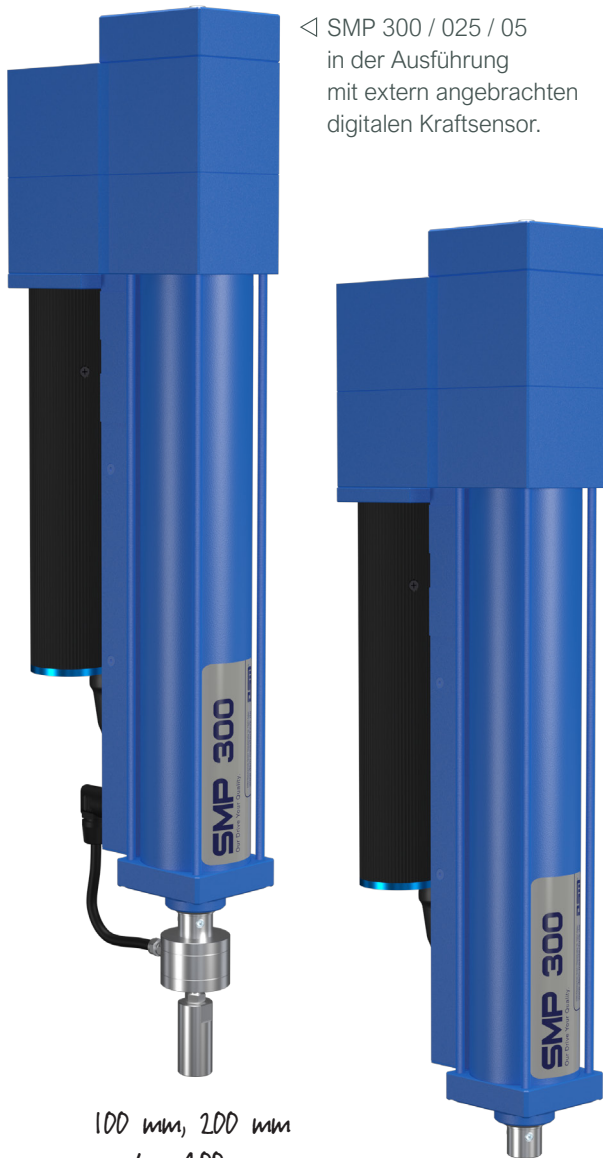


SMP 300 Serie



Fü geeinheiten der SMP 300-Serie sind für Druckkräfte von **0,05 kN bis max. 2 kN** ausgelegt.



◁ SMP 300 / 025 / 05
in der Ausführung
mit extern angebrachten
digitalen Kraftsensor.

100 mm, 200 mm
oder 400 mm
Fahrweg

Fact : Der Antrieb der SMP-Fü geeinheit erfolgt durch einen bürstenlosen Servomotor der mittels eines Antriebsoffsets seitlich versetzt angeordnet ist.

Die Drehbewegung des Servomotors wird durch ein Stirnradgetriebe auf die Kugelumlaufspindel übertragen. Dort wird die Dreh- in eine Linearbewegung umgesetzt und der Stößel verfahren.

Der hochgenaue Kraftaufnehmer und das Absolutwegmesssystem – in Zusammenspiel mit dem MultiPro 3G – gewährleisten Montagegenauigkeit und lückenlose Dokumentation der Produktionsdaten.

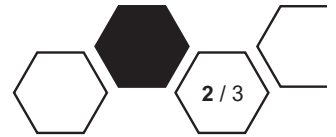
 Abmessungen SMP 300

<https://dsmcloud.gmuendcloud.de/url/qmpsm>

Anwendungsfelder der DSM-Fü getechnologie

Präzisionsfü gen, Fü gen auf Anschlag, Nieten, Biegen, Prä gen / Umformen,
Prü fen / Messen, Verstemmen, Clipsen, Schalt- / Rastpunkt prü fen, Kalibrieren ...

SMP 300 Serie



Produktbezeichnung
SMP 300 / 01 200 V2 DR 00 00

Serienbezeichnung	Kraftsensor	Fahrtweg	Antrieb	Kraftmessung	Zubehör	Aufnahme
A	B C	A	A	A	A	A
			Standard			

A SMP 300 Fü geeinheit

Typ	Fü gehub	Max. Geschwindigkeit	Artikelnummer
SMP 300 / XX 100 V2 DR 00 00	100 mm	350 mm/s	SMP-303001
SMP 300 / XX 200 V2 DR 00 00	200 mm	350 mm/s	SMP-303002
SMP 300 / XX 400 V2 DR 00 00	400 mm	350 mm/s	SMP-303004

Auflösung Wegmesssystem 0,003 mm, Wegwiederholgenauigkeit unter Kraft 0,01 mm bei ca. 20 mm/s
 V2: Antriebsoffset DR: Kraftmessung in Druckrichtung, Werkzeugaufnahme DIN 810 A8

B Ausführung extern angebrachter Kraftsensor

Typ	Max. Kraft	Einsatzbereich	Artikelnummer
Kraftsensor 0,25 kN für SMP 300	0,25 kN	0,05 - 0,25 kN	SMP-300002
Kraftsensor 0,5 kN für SMP 300	0,5 kN	0,1 - 0,5 kN	SMP-300005

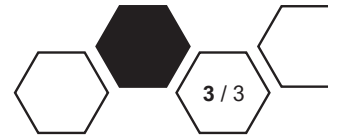
Genauigkeit Kraftmessung 0,5 % vom Endwert

C Ausführung Kraftsensor

Typ	Max. Kraft	Einsatzbereich	Artikelnummer
Kraftsensor 1 kN für SMP 300	1 kN	0,2 - 1 kN	SMP-300010
Kraftsensor 2 kN für SMP 300	2 kN	0,4 - 2 kN	SMP-300020

Genauigkeit Kraftmessung 1 % vom Endwert

SMP 300 Serie



Zubehör

Sperrluftanschluss

Typ	Artikelnummer
Sperrluftanschluss (vermeidet das Eindringen von Schmutzpartikeln in die Fügeeinheit)	QMP-3000100

Servicepaket – Schmieret

Typ	Artikelnummer
Schmieret (Fettpresse, Panzerschlauch, Fettkartusche und Schmierrohrsatz)	DSM-281990

Gestelle für SMP 300 (nach Kundenspezifikation)

Typ	Artikelnummer
Portalgestell für SMP 300	SMP-3008000
C-Gestell für SMP 300	SMP-3008500

... oder als Komplettlösung, verbaut in einer [Arbeitsstation](#), für das Verfügen von kundenspezifischen Teilen.

Der Schutzbereich, indem sich die auf einem Gestell montierte SMP-Fügeeinheit befindet, ist mittels einer Schutzeinhausung von 3 Seiten geschlossen und wird durch eine Hubtüre oder einen Sicherheitslichtvorhang in Verbindung mit einer Sicherheits-SPS überwacht. Der Fügeprozess wird mit dem MultiPro 3G gesteuert und dabei die Kraft und simultan der Weg gemessen, geregelt und kontrolliert.