



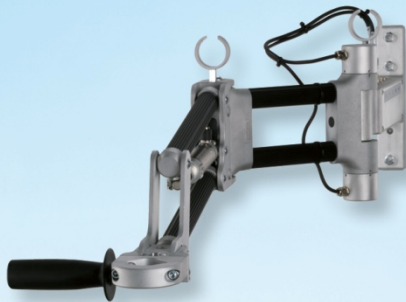
POSI 1 GG-40



POSI 1 GG-150



POSI 1 GG-300



POSI 2



PosiControl



PosiControl4

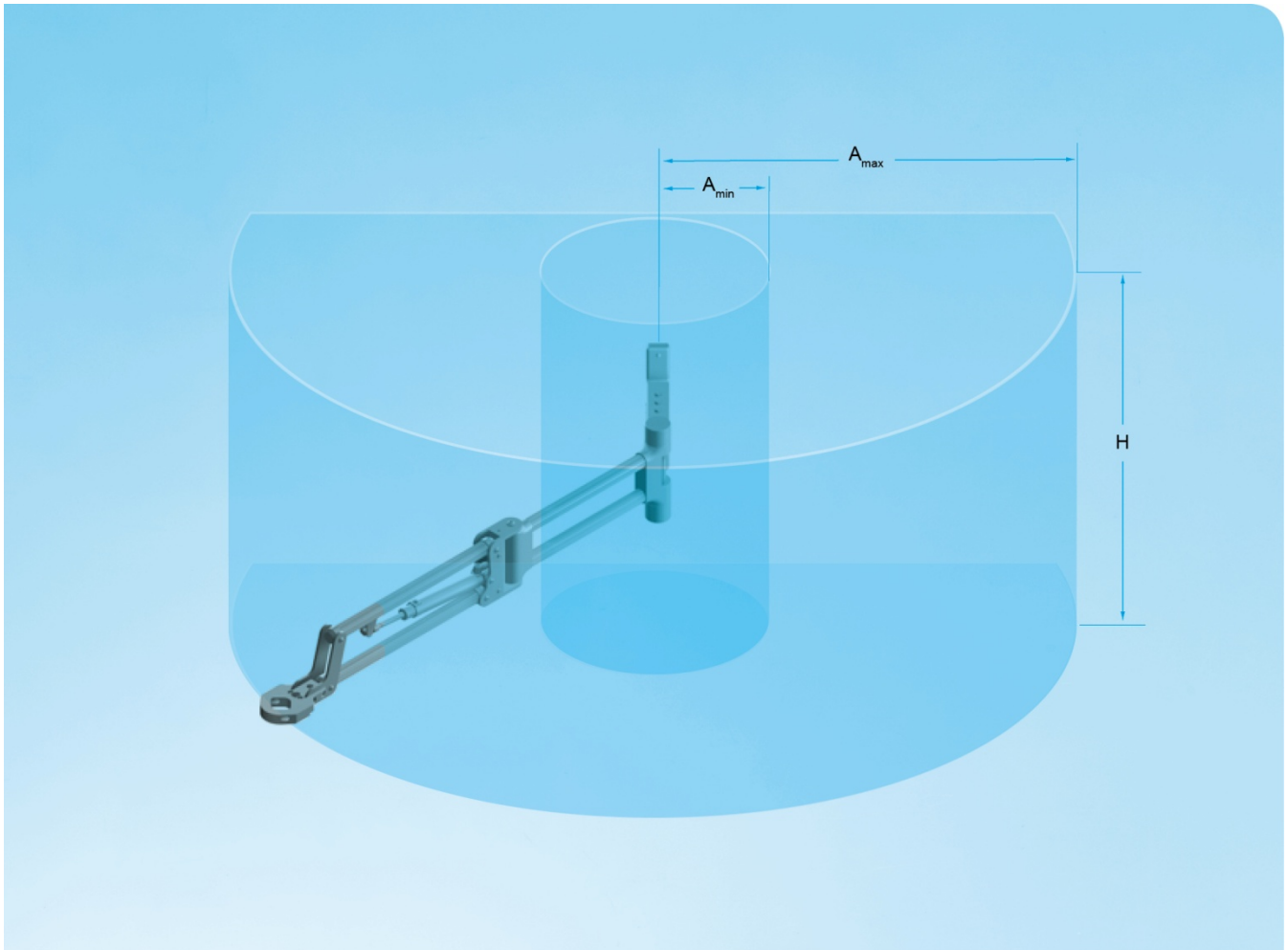
## HANDHABUNGSSYSTEME

### POSI 1 Handling Stativ - GG-Serie

Fuß aus Aluminiumdruckguss, Stangen aus Edelstahl. Ösen für die Kabelführung sind integriert. Gewichtsausgleich durch einstellbare Balancer. Universelle Werkzeugaufnahme mit drei Gewindebohrungen zur Anbringung von Handgriffen. Die Befestigung erfolgt über den Standfuß mit drei Befestigungsbohrungen oder über die Aussparung zum Klemmen.

### POSI 2 Handling Schwenkarm

Der POSI 2 verfügt als Basis über einen Montageflansch, Parallelführungen aus gezogenem Aluminium, Pneumatikzylinder für den Gewichtsausgleich, Führungen und Anschraubflächen aus Aluminium sowie Gelenke (Kugellager geführt) aus Edelstahl. Die Werkzeugaufnahme ist wechselbar. Das Resultat aus der Kombination von Edelstahl und Aluminium ist ein robuster und dennoch sehr leichter Aufbau.



## Handling Schwenkarm POSI 2

POSI 2 Schwenkarme sind mit oder ohne Positionsüberwachung erhältlich. Die Überwachung der Arbeitspositionen erfolgt in den XY-Koordinaten mit Absolutmesswertgeber (theoretisch mögliche Positionierauflösung <0,2 mm in einem starren System).

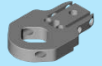
### POSI 2 Schwenkarm lang

Typ	mit Positionsüberwachung XY	ohne Positionsüberwachung
Max. Drehmoment	40 Nm	40 Nm
Max. Werkzeuggewicht	3,5 kg	3,5 kg
Minimale Ausladung $A_{\min}$	555 mm	555 mm
Maximale Ausladung $A_{\max}$	915 mm	915 mm
Hubhöhe Arbeitsbereich H	530 mm	530 mm
<b>Artikelnummer</b>	<b>DSM-600601</b>	<b>DSM-600600</b>

### POSI 2 Schwenkarm kurz

Typ	mit Positionsüberwachung XY	ohne Positionsüberwachung
Max. Drehmoment	40 Nm	40 Nm
Max. Werkzeuggewicht	3,5 kg	3,5 kg
Minimale Ausladung $A_{\min}$	405 mm	405 mm
Maximale Ausladung $A_{\max}$	610 mm	610 mm
Hubhöhe Arbeitsbereich H	230 mm	230 mm
<b>Artikelnummer</b>	<b>DSM-600615</b>	<b>DSM-600614</b>

## POSI 2 Werkzeugaufnahmen



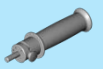
Typ	Artikelnummer
Universelle Werkzeugaufnahme für Durchmesser von 36–42 mm	<b>DSM-600660</b>
Werkzeugaufnahme für DS 34 / DS 44	<b>DSM-600662</b>
Werkzeugaufnahme für DS 57	<b>DSM-600665</b>

## POSI 2 Ergo-Handgriff



Typ	Artikelnummer
Ergo-Handgriff mit Halterung	<b>DSM-600253</b>

## POSI 2 Ergo-Handgriff mit Starttaster



Typ	Artikelnummer
Ergo-Handgriff mit Starttaster	<b>DSM-600257</b>

## POSI 2 Doppelhandgriff mit Starttastern



Typ	Artikelnummer
Doppelstarthandgriff	<b>DSM-600258</b>

## POSI 2 Selbststarterhandgriff für DS 44

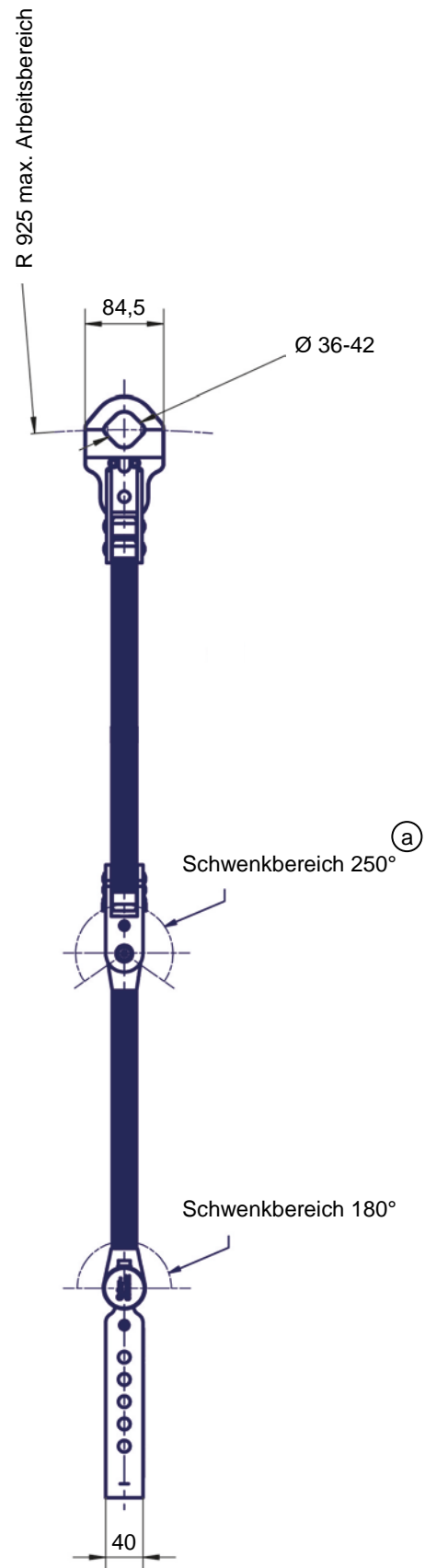
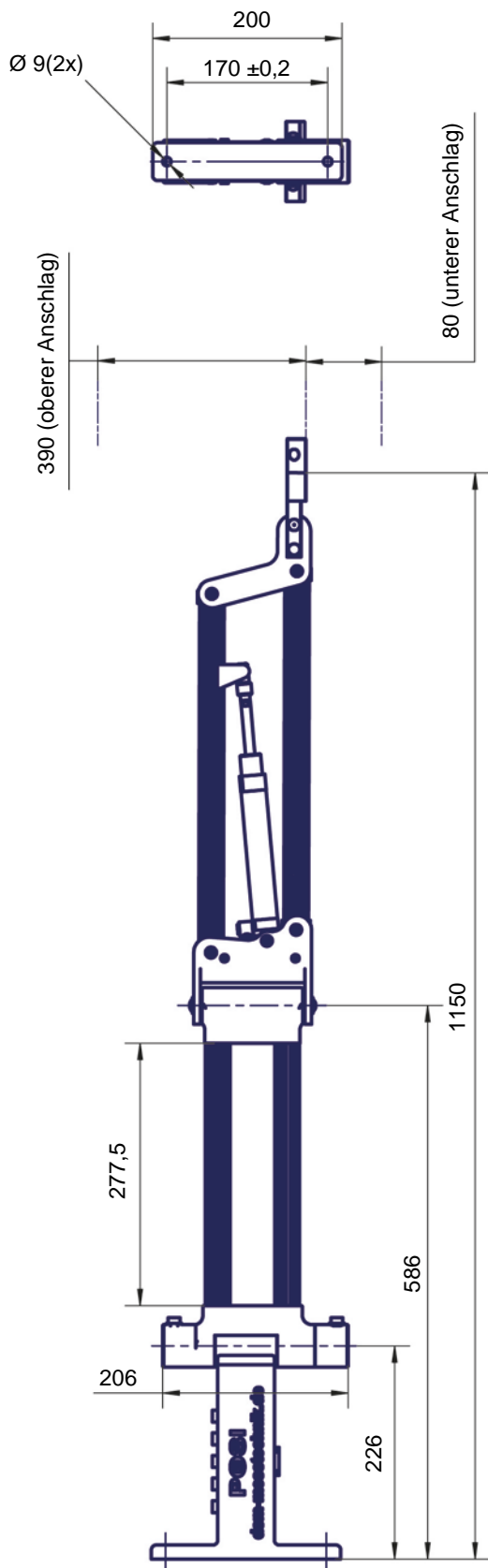


Typ	Artikelnummer
Selbststarterhandgriff für DS 44	<b>DSM-440210</b>

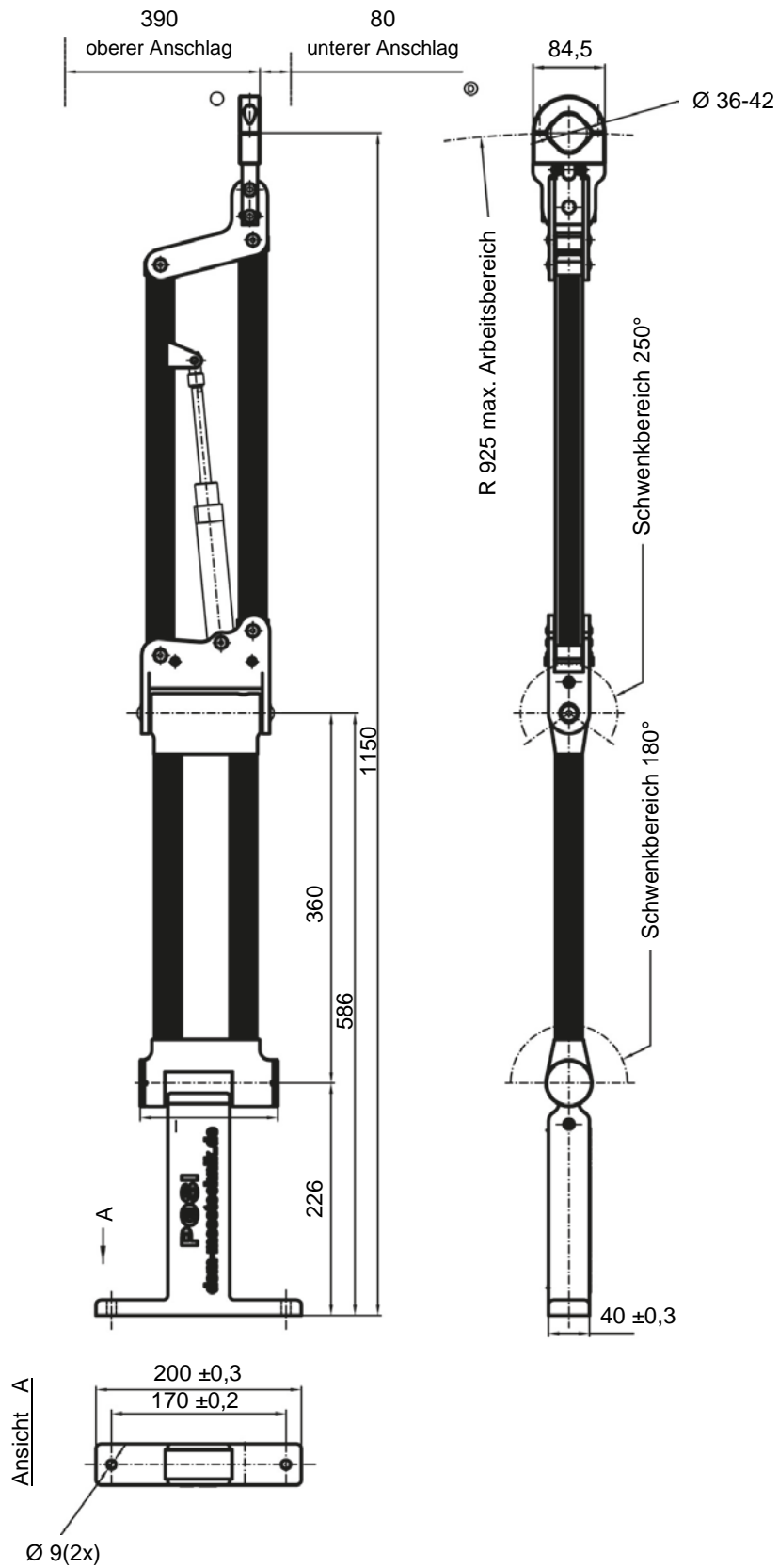
## POSI 2 Verbindungskabel

Typ	Kabellänge	Artikelnummer
Kabel zur Verbindung von Gebersensorik XY mit PosiControl	3 m	<b>DSM-600650</b>
Kabel zur Verbindung von Gebersensorik XY mit PosiControl4	3 m	<b>DSM-600658</b>

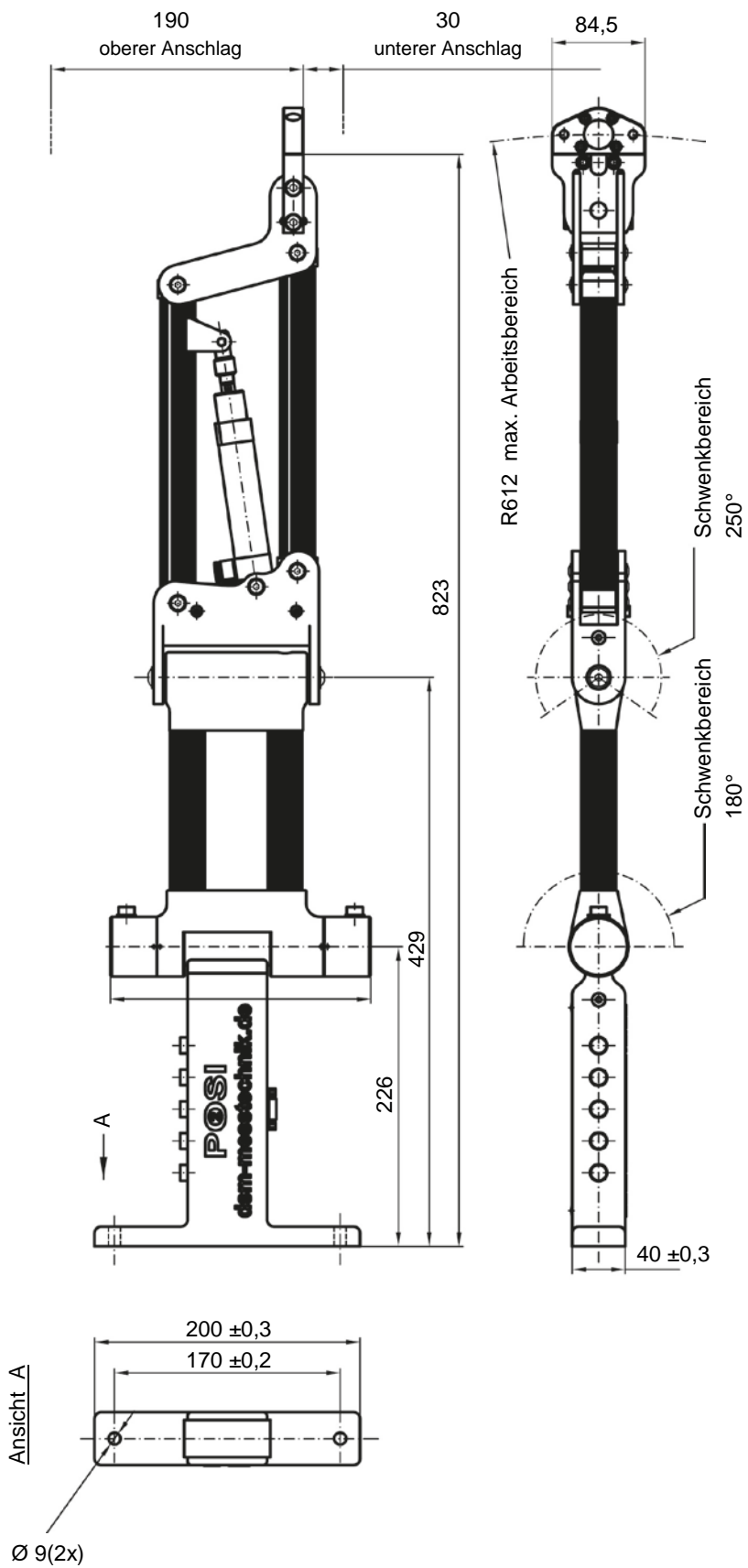
Schwenkarm lang  
mit Positionsüberwachung XY



Schwenkarm lang  
ohne Positionsüberwachung



Schwenkarm kurz  
mit Positionsüberwachung XY



Schwenkarm kurz  
ohne Positionsüberwachung

